

MOCOPINUS

LIVING. WOOD. IDEAS.

PEINTURES POUR BOIS



LES PEINTURES MOCOPINUS

Des finitions de haute qualité
pour l'extérieur et l'intérieur

MOCOPINUS. VIVEZ EN COULEUR

Afin de préserver toutes ses qualités au cours des années, le bois doit être efficacement protégé et entretenu. Les peintures MOCOPINUS de haute qualité de notre gamme Profi-Line offrent une solution optimale pour tous les domaines d'emploi.

C'est dans nos laboratoires dédiés aux finitions et aux peintures que voient le jour les formules de nos produits de finition, conçues pour une application sur des profils en bois massif offrant ainsi une protection complète et durable.

Les peintures pour bois MOCOPINUS sont élastiques et microporeuses permettant au bois de « respirer » et de conserver ses propriétés naturelles de régulation de l'humidité. Les finitions disposent d'un fort pouvoir couvrant et d'une excellente tenue de la couleur.

Les finitions pour bois MOCOPINUS sont faciles à appliquer. Nos produits sont polyvalents et conçus selon le principe « tout en 1 » – en extérieur, ils peuvent être appliqués sur différents supports.

Les finitions pour bois MOCOPINUS sont respectueuses de l'environnement. Lors de leur fabrication, l'emploi de métaux lourds et de formaldéhydes est systématiquement banni.

MOCOPINUS.
UNE ENTREPRISE DURABLE

LE LEADER DES FABRICANTS
DE BOIS DE QUALITÉ

DEPUIS 1865

CONCEPTION ET RÉALISATION
DE NOS PRODUITS DE FINITION

PROCESSUS DE HAUTE
TECHNOLOGIE

▶ MADE IN GERMANY



Promouvoir la gestion
durable de la forêt
www.pefc-france.org



Symbole de
l'économie forestière
responsable



DES PEINTURES PROFESSIONNELLES

EN EXTÉRIEUR: Pour les éléments en bois tels que les façades, les balcons, les clôtures, les terrasses, les abris ou meubles de jardin. Les finitions MOCOPINUS permettent de préserver la beauté naturelle du bois et de le protéger durablement contre les intempéries.

(Les peintures pour bois MOCOPINUS sont également utilisables sur pierre, béton, crépi et des surfaces métalliques après un traitement préalable approprié).

EN INTÉRIEUR: Pour les murs et plafonds, meubles, étagères, plinthes et jouets en bois... Que ce soit une finition incolore, teintée transparente ou opaque – votre créativité ne rencontre plus de limites.

Nos peintures élastiques et microporeuses en phase aqueuse sont disponibles en pots de **0,75 l**, **2,5 l** et sur demande en pots de **10 kg** et **25 kg**.

Notre boutique en ligne met à votre disposition toutes les informations sur nos finitions et son interface vous permet de commander en quelques clics.



Commande facile de tous les produits
de la gamme MOCOPINUS Profi-Line:
www.mocopinus-shop.com

▶ ONLINE-SHOP

QUANTITÉ À UTILISER

PEINTURE POUR BOIS POUR L'INTÉRIEUR ET L'EXTÉRIEUR

RABOTÉ / PONCÉ :

1ère couche : env. 0,10 l/m²
2e couche : env. 0,08 l/m²
Quantité totale env. 180 g/m²

BRUT DE SCIAGE / SCIÉ FIN :

1ère couche : env. 0,14 l/m²
2e couche : env. 0,1 l/m²
Quantité totale env. 240 g/m²

VIEUX / PATINÉ :

1ère couche : env. 0,16 l/m²
2e couche : env. 0,1 l/m²
Voir l'information en bas

HUILE POUR BOIS POUR L'EXTÉRIEUR

RABOTÉ / PONCÉ :

1ère couche : env. 0,06 l/m²
2e couche : env. 0,04 l/m²

STRITÉ / CANNELÉ :

1ère couche : env. 0,09 l/m²
2e couche : env. 0,06 l/m²

VIEUX / PATINÉ :

1ère couche : env. 0,1 l/m²
2e couche : env. 0,07 l/m²

MOBILIER DE JARDIN :

1 pot de peinture à 0,75 L
env. 1 ensemble standard (4 chaises, 1 table)

LASURE-CIRE POUR BOIS POUR L'INTÉRIEUR

RABOTÉ / PONCÉ :

1ère couche : env. 0,06 l/m²
2e couche : env. 0,04 l/m²

BRUT DE SCIAGE / SCIÉ FIN :

1ère couche : env. 0,08 l/m²
2e couche : env. 0,06 l/m²

VIEUX :

1ère couche : env. 0,12 l/m²
2e couche : env. 0,10 l/m²

LASURE DE PRÉ-GRISAILEMENT POUR L'EXTÉRIEUR

RABOTÉ / PONCÉ :

1ère couche : env. 0,08 l/m²

BRUT DE SCIAGE / SCIÉ FIN :

1ère couche : env. 0,12 l/m²

VIEUX / PATINÉ :

1ère couche : env. 0,14 l/m²

PRIMAIRE POUR BOIS POUR L'INTÉRIEUR ET L'EXTÉRIEUR

RABOTÉ / PONCÉ :

1ère couche : env. 0,07 l/m²

BRUT DE SCIAGE / SCIÉ FIN :

1ère couche : env. 0,12 l/m²

VIEUX / PATINÉ :

1ère couche : env. 0,14 l/m²

INFORMATIONS PRATIQUES

La consommation a été calculée à l'aide des valeurs approximatives. Les valeurs indiquées peuvent différer de la consommation réelle, celle-ci dépend de nombreux facteurs différents. Il ne s'agit que d'une approximation.

Dans le cas où il s'agit d'un support vétuste et patiné, une nouvelle couche de peinture ne permet ni d'améliorer l'état de la surface existante (crevasses) ni d'obtenir une résistance aux intempéries durable.

Quand il s'agit d'un bois brut de sciage, le rendement de la finition se voit réduit par l'absorption du bois. En comparaison avec du bois raboté, la teinte du bois brut de sciage ou scié fin est beaucoup plus intense.

Veuillez noter : Nous vous recommandons de poncer les surfaces rabotées avec du papier abrasif ou un tissu de polissage avant d'appliquer une finition.

Il est important de remuer soigneusement la peinture avant l'utilisation. En moyenne, calculez environ 1 litre pour une surface de 10 m².

► DES COLORIS SUR DEMANDE

Outre de nombreux coloris standards, les peintures MOCOPINUS sont disponibles au choix selon les nuanciers RAL ou NCS. A partir d'une quantité d'achat de 2,5 litres.



PEINTURES ET LASURES BOIS POUR L'EXTÉRIEUR



PEINTURE POUR BOIS

Opaque, colorée

- | Domaines d'emploi: Pour l'extérieur, par exemple sur façades, sous-toitures, balcons, balustrades, abris de jardin, carports...
- | Finition satinée mate – microporeuse – en phase aqueuse
- | Parfaite résistance et protection contre les intempéries et les rayons UV
- | Excellente tenue de la couleur
- | Création d'un film protecteur



F-0007 - blanc



F-0041 - blanc perle



F-RAL 7035 - gris lumière



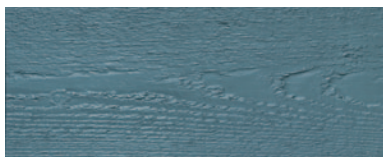
F-0003 - gris clair



F-0018 - bleu glacier



F-0038 - gris bleu



F-0030 - bleu pigeon



F-RAL 7005 - gris souris



F-RAL 7012 - gris basalte



F-RAL 7024 - gris graphite



F-RAL 9005 - noir foncé



F-RAL 7016 - gris anthracite



F-RAL 3003 - rouge rubis



F-0027 - rouge scandinave



F-0021 - beige pastel



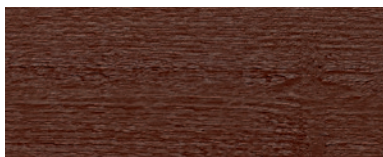
F-3394 - jaune sable



F-1276 - jaune pastel



F-RAL 8001 - brun terre de Sienna



F-RAL 8016 - brun acajou



F-RAL 8028 - brun terre



F-3393 - terre d'ombre



F-3385 - taupe

NOUVEAU !

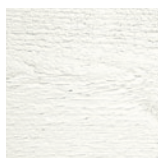
LES MÉTALLISÉS

Coloris aux reflets brillants

| Domaines d'emploi: Pour l'extérieur

| Pour les caractéristiques du produit, se référer à: peinture pour bois opaque

| Système bi-couche: 1. Appliquer la peinture couvrante comme base,
2. Passer la lasure transparente scintillante comme couche lumineuse



F-0007 - blanc

+



Q-3386 - diamant

=



Metallic - Diamant



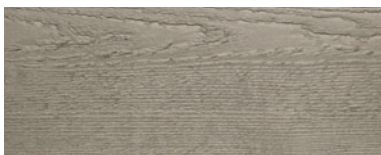
F-3385 - taupe

+



Q-3387 - zéolite

=

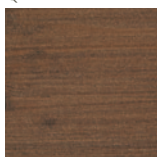


Metallic - Zéolite



F-3393 - terre d'ombre

+



Q-3388 - bronze

=



Metallic - Bronze



F-3394 - jaune sable

+



Q-3384 - or

=



Metallic - Or



F-RAL 9005 -
noir foncé

+



Q-3239 - onyx

=



Metallic - Onyx

PEINTURE POUR BOIS

Coloris naturels,
teintes transparentes

| Domaines d'emploi: Pour l'extérieur

| Pour les caractéristiques du produit, se référer à: peinture pour bois opaque

| Les coloris naturels pour bois laissent apparaître le veinage du bois



F-0011 - chêne cerris



F-1826 - chêne clair



F-1827 - chêne foncé



F-1828 - merisier

LASURE DE PRÉ-GRISAILEMENT

Transparente –
gris argent

- | Domaines d'emploi: Pour l'extérieur, par exemple sur façades, sous-toitures, balcons, balustrades, abris de jardin, carports...
- | Couche primaire transparente à base d'un liant hybride
- | Diluable à l'eau, inodore, microporeuse, perméable à la vapeur, permet au bois de respirer
- | Cette lasure permet d'anticiper le grisaillement naturel, garantissant ainsi une apparence homogène et élégante à votre façade dès le premier jour.
- | Protection non filmogène



V-1221 - gris argent

LASURE POUR BOIS

Teintée transparente

- | Domaines d'emploi: Pour l'extérieur, par exemple sur façades, sous-toitures, balcons, balustrades, abris de jardin, carports...
- | Finition satinée mate – microporeuse – en phase aqueuse
- | Laisse apparaître le veinage naturel et la structure du bois
- | Pénètre le bois
- | Hydrofuge – empêche que le bois absorbe trop d'humidité
- | Protection non filmogène



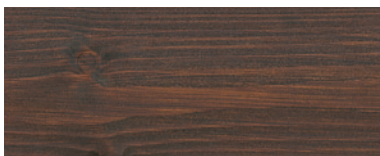
L-1848 - chêne clair



L-1858 - douglas



L-1857 - chêne foncé



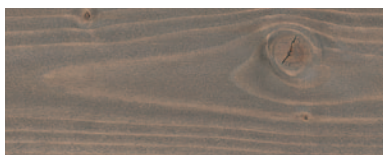
L-2109 - palissandre



L-2941 - gris glacier



L-1861 - gris silex



L-0777 - gris



L-2108 - ébène

FINITIONS POUR LA TERRASSE

HUILE POUR BOIS

Incolore ou
teintée transparente

- | Domaines d'emploi: Pour l'extérieur, par exemple sur mobilier de jardin, lames de terrasse en bois massif, clôtures...
- | Huile spéciale à base de résines et d'huiles naturelles
- | Finition satinée mate – microporeuse
- | Particulièrement adaptée aux coloris des bois correspondants
- | Hydrofuge et anti-salissante
- | Utilisation: Pour tous les bois feuillus et résineux ainsi que les bois durs tropicaux



O-2269 - bangkirai/teck



O-2268 - mélèze/douglas



O-0000 - incolore

(exemple : application
sur support mélèze)

NOUVEAU !

HUILE POUR BOIS W

Chêne gris –
aspect pré-grisailé naturel

- | Domaines d'emploi: Pour l'extérieur, par exemple sur mobilier de jardin, lames de terrasse en bois massif, clôtures...
- | Huile pour bois en phase aqueuse sans solvants chimiques
- | Inodore, respectueuse de l'environnement et sans danger pour la santé
- | Surface autorisant la diffusion, sans risque de crevasses ou d'écaillage
- | Hydrofuge et anti-salissante
- | Cette finition innovante vous permet d'éviter l'étape du grisaillement naturel de votre terrasse en bois et offre dès le premier jour une coloration homogène créatrice de style.

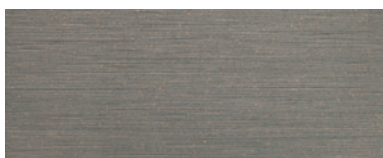


H-3064 - chêne gris

HUILE POUR BOIS-POLYMÈRE

Incolore

- | Huile d'entretien incolore spéciale pour bois-polymère posé à l'extérieur
- | Parfaite résistance aux intempéries et excellente durabilité du produit traité
- | Hydrofuge et anti-salissante



P-0000 - incolore

(exemple : application sur
support bois-polymère gris)

PEINTURES ET LASURES BOIS POUR L'INTÉRIEUR

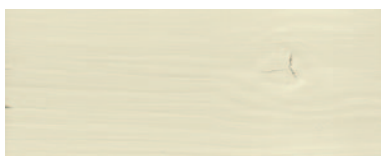
PEINTURE POUR BOIS

Opaque, colorée

- I Domaines d'emploi: Pour l'intérieur, par exemple sur lambris pour murs et plafonds, plinthes, étagères, meubles et jouets en bois
- I Finition satinée mate – microporeuse – en phase aqueuse
- I Parfaite résistance et protection aux rayons UV
- I Excellente tenue de la couleur



I-0007 - blanc



I-0041 - blanc perle



I-1473 gris



I-0003 - gris clair



I-0018 - bleu glacier



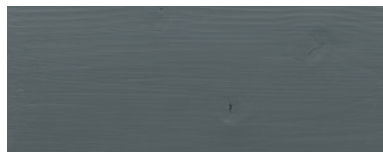
I-0038 - gris bleu



I-RAL 7005 gris souris



I-0030 - bleu pigeon



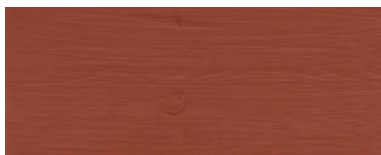
I-RAL 7012 - gris basalte



I-RAL 7024 - gris graphite



I-RAL 3003 - rouge rubis



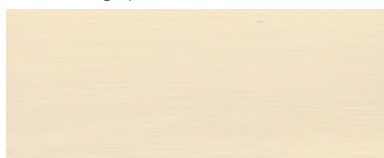
I-0027 - rouge scandinave



I-0021 - beige pastel



I-1276 - jaune pastel



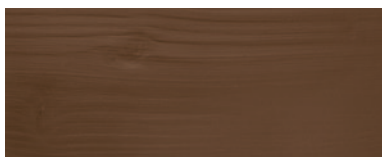
I-2264 - lin



I-2260 - vert tilleul



I-2257 - brun taupe



I-RAL 8028 - brun terre



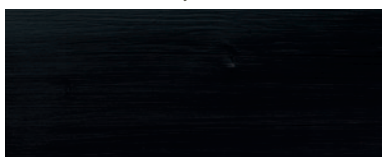
I-2261 - chocolat



I-RAL 8016 - brun acajou



I-2091 - lilas bleu



I-RAL 9005 - noir foncé

PEINTURE POUR BOIS

Teintes transparentes



I-RAL 2363 - vert pomme



I-2869 - orangé jaune



I-RAL 1018 - jaune zinc



I-RAL 5012 - bleu clair



I-2868 - brun terre de Sienne



I-RAL 3027 - rouge framboise

NOUVEAU !

PEINTURE MATE POUR BOIS Opaque, colorée

I Domaines d'emploi: Pour l'intérieur

I Pour les caractéristiques du produit, se référer à: peinture pour bois opaque



I-RAL 1015 mat - ivoire clair



I-RAL 8025 mat - brun pâle



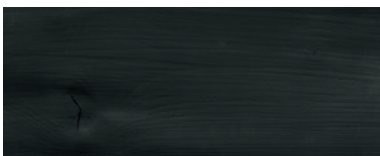
I-RAL 5020 mat - bleu océan



I-RAL 3003 mat - rouge rubis



I-RAL 7005 mat - gris souris



I-RAL 9005 mat - noir foncé

LASURE-CIRE POUR BOIS Incolore ou teintée transparente

I Domaines d'emploi: Pour l'intérieur, par exemple sur lambris pour murs et plafonds, plinthes, étagères, meubles et jouets en bois

I Finition satinée – microporeuse – en phase aqueuse

I Le veinage naturel du bois reste visible

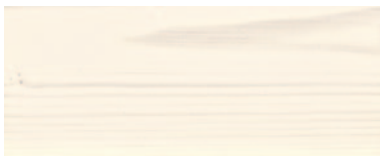
I Hydrofuge et anti-salissante

I Utilisable en pièces humides, par exemple sur meubles et boiseries dans la cuisine ou dans la salle de bains (non soumis directement aux éclaboussures)



W-0000 - incolore

(exemple : application sur support épiciéa)



W-2421 - edelweiss

PRIMAIRE POUR BOIS Incolore

I Domaines d'emploi: Extérieur et intérieur

I Couche d'apprêt incolore



G-0000 - incolore

(exemple : application sur support épiciéa)

DO IT YOURSELF!

Idées créatives pour embellir vos murs
Mettez de la couleur dans vos intérieurs!

COMMENT FONCTIONNE NOTRE SYSTÈME BI-COULEUR?

1. Passez la première couche de peinture sur votre lambris brossé.
2. Laissez sécher la première couche de peinture.
3. Appliquez la deuxième couche de peinture.
4. Enlevez rapidement la deuxième couche de peinture avec le « couteau de peintre ».

Le résultat: votre coloris de choix personnalisé!



1. Lambris brossé*



2. 1ère couleur



3. 2e couleur



4. Couteau de peintre*

Notre vaste gamme de coloris donne libre cours à votre créativité pour la conception de vos murs. Que ce soit une teinte douce ou vive – toutes nos couleurs peuvent être combinées entre elles. Attention: Notre système ne s'applique que sur des lambris brossés!

Essayez différentes combinaisons de couleurs et donnez à vos pièces un caractère propre à vos envies.

Consultez notre tutoriel vidéo Do-It-Yourself:
<http://www.mocopinus-shop.com/fr/do-it-yourself>

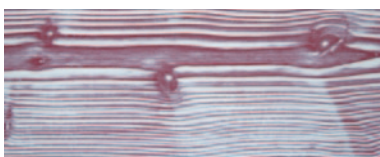
* Commande pratique sur notre boutique en ligne MOCOPINUS!



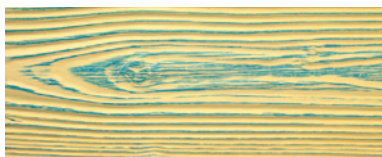
EXEMPLES



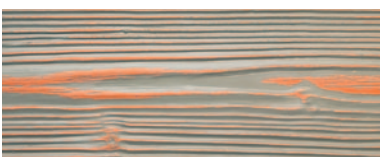
1ère couche: I-RAL 9005 - noir foncé
2e couche: I-0007 - blanc



1ère couche: I-RAL 3003 - rouge rousis
2e couche: I-0007 - blanc



1ère couche: I-RAL 5012 - bleu clair
2e couche: I-1276 - jaune pastel



1ère couche: I-2869 - orangé jaune
2e couche: I-0003 - gris clair



1ère couche: I-RAL 8025 mat - brun pâle
2e couche: Q-3388 - bronze



1ère couche: I-3315 - tabac
2e couche: Q-3388 - bronze

MOCOPINUS

LIVING. WOOD. IDEAS.

L'aspect des coloris peut différer légèrement à l'impression.

Les nuanciers montrent des finitions appliquées sur un support en épicea.

© MOCOPINUS • Édition 10/2015 • Sous réserve de modifications. • **N. d'article : M-5019**

MOCOPINUS GmbH & Co. KG

Siège social

Heuweg 3

D-89079 Ulm

Tél.: +49 731 165-0

Fax: +49 731 165-215

Usine de Karlsruhe (service commercial France)

Südliche Uferstraße 3

D-76189 Karlsruhe

Tél.: +49 721 9595-0

Fax: +49 721 9595-100

Usine d'Ammelshain

Bauhofstraße 1

D-04683 Naunhof Ammelshain

Tél.: +49 34293 518-0

Fax: +49 34293 518-23



info@mocopinus.com

www.mocopinus.com

▶ ONLINE-SHOP
